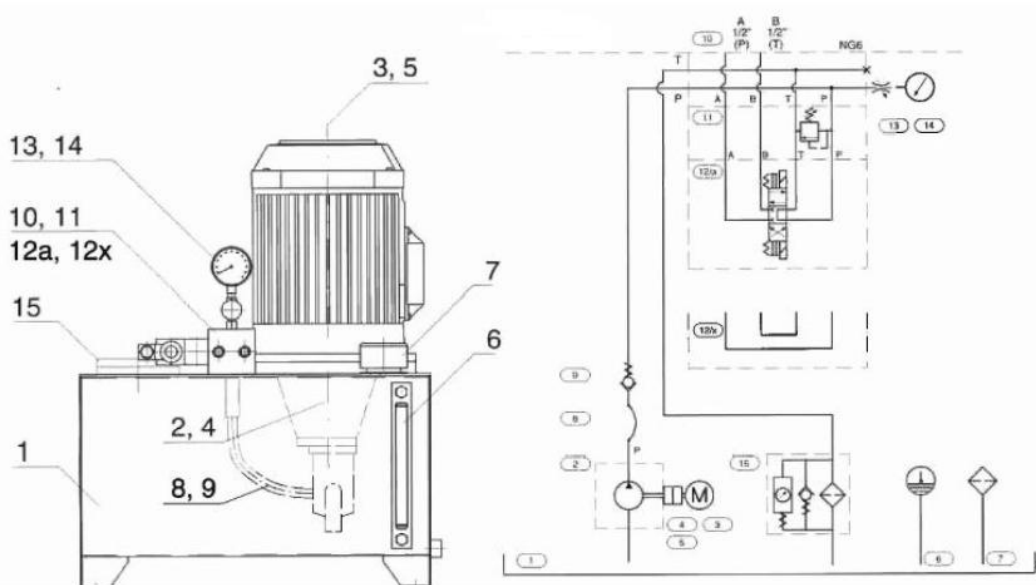


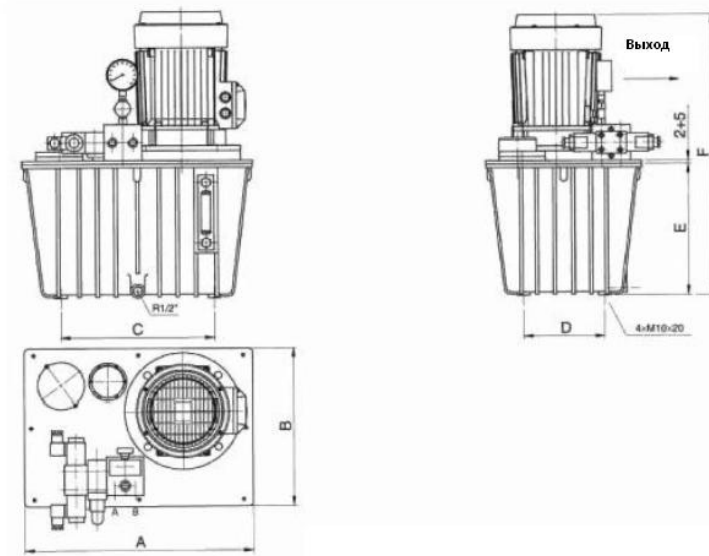
Насосные станции Серия НТ К100

HYTAR

- | | |
|--|---|
| <ul style="list-style-type: none"> 1. Бак 2. Шестеренный насос 3. Электродвигатель 4. Соединительная муфта 5. Переходной фланец 6. Визуальный индикатор уровня и температуры 7. Заливная горловина-сапун 8. Напорный рукав | <ul style="list-style-type: none"> 9. Обратный клапан 10. Плита распределительная 11. Предохранительный клапан 12а. Гидрораспределитель (стандартное исполнение на схеме) 12х. Переходная плата 13. Кран манометра 14. Манометр 15. Возвратный (сливной) фильтр |
|--|---|

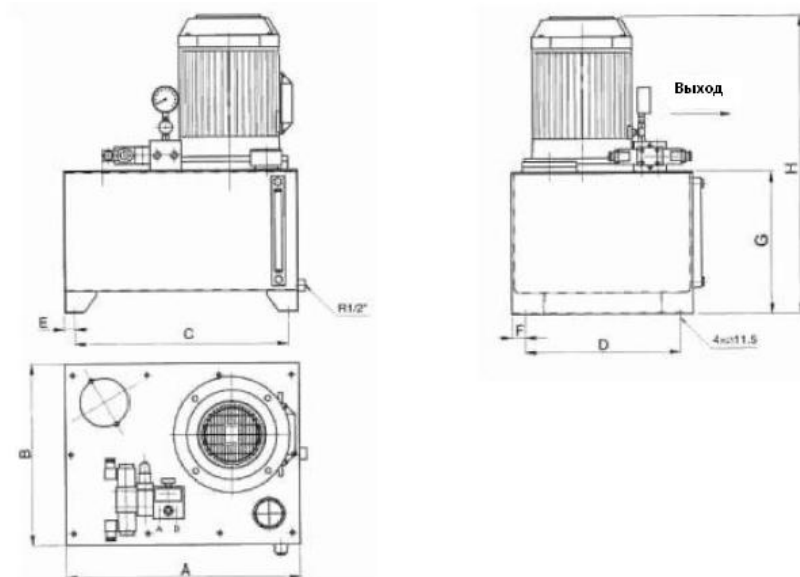


Артикул	Материал бака	Материал крышки бака	Возвратный фильтр	Резьба А, В, Р, Т	Электродвигатель
НТ К100-25-	Алюминий	Сталь	30 л/мин, 25 мкм	1/2"	3 фазный 400V/50Hz
НТ К100-30-	Сталь	Сталь	100 л/мин, 25 мкм	1/2"	3 фазный 400V/50Hz
НТ К100-55-	Сталь	Сталь	100 л/мин, 25 мкм	1/2"	3 фазный 400V/50Hz
НТ К100-75-	Сталь	Сталь	100 л/мин, 25 мкм	1/2"	3 фазный 400V/50Hz



Габаритные
размеры

HT K100-25-



HT K100-30-
HT K100-55-
HT K100-75-

Артикул	A	B	C	D	E	F	G	H
HT K100-25-4-1.5	490	340	326	176	285	590		
HT K100-25-6-2.2	490	340	326	176	285	610		
HT K100-30-9.5-3	470	375	428	312	21	32	339	660
HT K100-30-14-4	470	375	428	312	21	32	339	675
HT K100-55-21-5.5	600	470	548	401	26	35	369	775
HT K100-55-21-7.5	600	470	548	401	26	35	369	810
HT K100-55-26-7.5	600	470	548	401	26	35	369	810
HT K100-75-31-11	600	470	548	401	26	35	459	985
HT K100-75-35-11	600	470	548	401	26	35	459	985

Основные характеристики маслостанций

HT K100	25	4	1,5	400/230	XXX
Артикул					Символ
Емкость бака					Питание эл.дв/Питание управления
25 = 25 литров 30 = 30 литров 55 = 55 литров 75 = 75 литров Производительность насоса при 1500 об/мин					400/230 = 400VAC/230 VAC 400/24 = 400VAC/24 VDC 400/- = ручное управление
					Мощность электродвигателя

4 = 4,1 л/мин = 2,7 см³/об
6 = 6,1 л/мин = 4,1 см³/об
9 = 9,5 л/мин = 6,3 см³/об
14 = 14,2 л/мин = 9,5 см³/об
21 = 21,1 л/мин = 14,0 см³/об
26 = 26,7 л/мин = 17,8 см³/об
31 = 31,2 л/мин = 20,8 см³/об
35 = 35,1 л/мин = 23,4 см³/об

1,5 = 1,5 кВт
2,2 = 2,2 кВт
3 = 3,0 кВт
4 = 4,0 кВт
5,5 = 5,5 кВт
7,5 = 7,5 кВт
11 = 11,0 кВт

Артикул	Размер бака л	Производительность л/мин	Макс.рабочее давление бар	Электродвигатель
HT K100-25-4-1.5	25	4,1	190	1,5 кВт 3x400V/50Hz B5
HT K100-25-6-2.2	25	6,1	180	2,2 кВт 3x400V/50Hz B5
HT K100-30-9.5-3	30	9,5	160	3,0 кВт 3x400V/50Hz B5
HT K100-30-14-4	30	14,2	150	4,0 кВт 3x400V/50Hz B5
HT K100-55-21-5.5	55	21,1	140	5,5 кВт 3x400V/50Hz B5
HT K100-55-21-7.5	55	21,1	190	7,5 кВт 3x400V/50Hz B5
HT K100-55-26-7.5	55	26,7	150	7,5 кВт 3x400V/50Hz B5
HT K100-75-31-11	75	31,2	190	11,0 кВт 3x400V/50Hz B5
HT K100-75-35-11	75	35,1	160	11,0 кВт 3x400V/50Hz B5

Оборудование

Монтажная пластина 2xCetop 03
 Монтажная пластина 3xCetop 03
 Монтажная пластина 4xCetop 03
 Монтажная пластина 5xCetop 03
 Гидрораспределитель DHI-06xx
 Гидрораспределитель DHI-07xx
 Блокировочный клапан HR-013/014
 Блокировочный клапан HR-012
 Соппротивление HQ-013/014
 Соппротивление HQ-012/022
 Свободное вращение